



SIPHONS ABLÄUFE

150-330

DN40



135



DN40

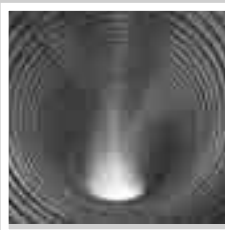
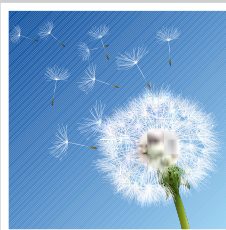
115-330



HL Sifoni

17. Climatizzazione e ventilazione

7



HL Scarichi per climatizzazione e ventilazione

Informazioni di base per progettazione ed esecuzione

Molte volte in fase di progettazione di impianti per lo scarico delle acque si trascura l'allacciamento di tubi per condensa o sgocciolamento. Il corretto deflusso e la sifonatura vengono lasciati in molti casi alla creatività dell'installatore - con la conseguenza di punti deboli. Durante lo scarico di piccole quantità di liquidi si presentano diversi problemi, che con prodotti HL possono essere risolti già in fase di progettazione. Qui di seguito Vi sottoponiamo delle proposte:

▲ Autopulizia

Scarichi usati per il deflusso di piccole quantità di liquidi (acqua di condensa, acqua di sovrappressione da apparecchi di riscaldamento o per acqua calda) sono problematici proprio a causa dell'esigua quantità di acqua che passa ad una velocità minima, perché non c'è l'effetto autopulente di un sifone. Di conseguenza si deve sempre fare attenzione ad un sufficiente dimensionamento delle tubazioni delle acque di scarico; minimo: DN32. Consigliamo inoltre di disporre tubi orizzontali verso il sifone con un dislivello minimo del 10%.

▲ Assenza di cattivi odori

Con fermi prolungati dell'apparecchio allacciato, l'acqua nel sifone può prosciugarsi. Di conseguenza si dovrà tenere conto dell'altezza dell'acqua nel sifone (HL136.2) oppure prevedere una chiusura meccanica in aggiunta al sifone (HL136T, HL136T.3, HL138N, HL138NH, HL21).

▲ Manutenzione/Pulizia

Con l'installazione sotto traccia (solo HL138NH!) si deve predisporre un accesso permanente al sifone ed alle tubazioni di scarico tramite un'apertura per la pulizia. Gli intervalli di tempo per l'ispezione dipendono dalla natura e dall'intensità delle polveri sottili nell'aria.

▲ Differenze di pressione

Con impianti centralizzati di ventilazione o climatizzazione il sifone dovrà essere installato in modo tale che in caso di depressione non risucchi aria dall'ambiente dove è installato, ed in caso di sovrappressione non rilasci aria dall'apparecchio.

HL136.2: Adatto sia per sovrappressione che per depressione fino a 2800 Pascal (colonna d'acqua 28cm). Questo sifone è corredato di tubi trasparenti per il controllo del livello dell'acqua e per il rabbocco.

HL136T, HL136T.3: Impediscono l'aspirazione dell'aria dall'ambiente nell'impianto. Adatto per depressione fino a 1300 Pascal (colonna d'acqua 13cm), dipende dalla lunghezza del canotto.

Rilevanti norme/direttive

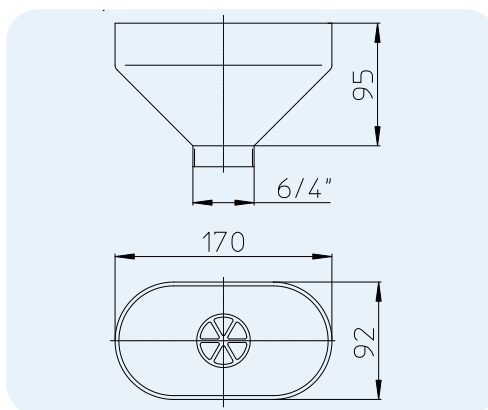
EN 12056..... Sistemi di drenaggio gravitazionali all'interno di uno stabile
DIN 19541 Dispositivi antiodore per usi particolari
ÖNORMA H6020 .. impianti di climatizzazione negli ospedali: progettazione, installazione, funzionamento, manutenzione e controlli tecnici e igienici.

HL Scarichi per climatizzazione e ventilazione – Prodotti – Dati

HL20 Imbuto per sgocciolamento

Dati

Materiale	PP
Attacco	170 x 92 mm
Scarico	6/4"
Consigliato per	Per lo scarico di diversi tubi di sgocciolamento, che non devono presentare un rigido collegamento con lo scarico
Informazione supplementare	Con morsetto, dispositivo antiodore possibile p.e. in combinazione con HL100

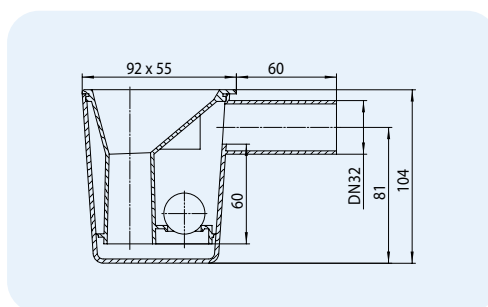


HL n.	Dimensione	Peso	EAN	Pezzi/conf.	EAN multiplo
20	6/4"	115 g	+500208	1	

HL21 Imbuto per sgocciolamento con sifone

Dati

Capacità di scarico	0,17 l/s
Materiale	PP
Attacco	92 x 55 mm
Scarico	DN32
Dispositivo antiodore	60mm acqua nel sifone e con dispositivo antiodore meccanico a sfera
Norma	DIN 19541, EN 1451
Consigliato per	Collegamenti con irregolare presenza di acqua
Informazione supplementare	Senza cattivi odori anche in assenza di acqua nel sifone

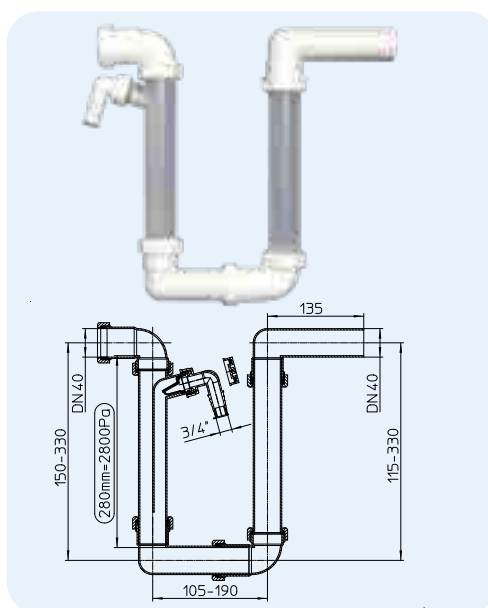


HL n.	Dimensione	Peso	EAN	Pezzi/conf.
21	DN32	90 g	+500215	1

HL136.2 Sifone per condensa con dispositivo antiodore ad acqua

Dati

Materiale	PP
Attacco	DN40
Scarico	DN40
Dispositivo antiodore	280 mm acqua nel sifone
Norma	DIN 19541
Consigliato per	Impianti di depressione o sovrappressione (allacciamento dal lato dell'aspirazione o della pressione)
Informazione supplementare	Con livello medio di acqua 2800 Pa assenza di odori sia dal lato dell'aspirazione che della pressione, con possibilità di rabbocco



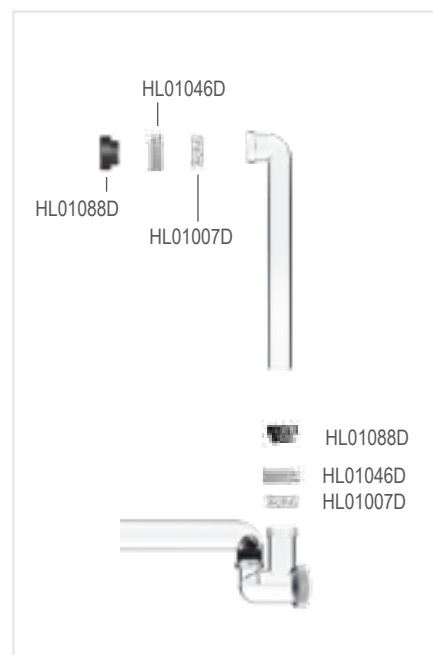
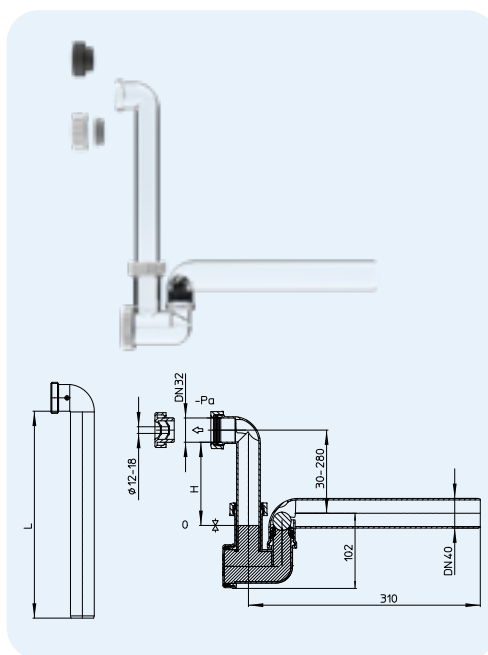
HL n.	Dimensione	Peso	EAN	Pezzi/conf.
136.2	DN40	364 g	+008223	10

HL136T Sifone per acqua di condensa DN40 trasparente

Dati

Capacità di scarico	0,42 l/s
Materiale	PP
Attacco	DN32 con ghiera Ø 12-18 mm ad innesto
Scarico	DN40
Dispositivo antiodore	60mm acqua nel sifone e con dispositivo antiodore meccanico a sfera
Norma	DIN 19541, EN 12056
Consigliato per	Impianti di climatizzazione, ventilazione e riscaldamento
Informazione supplementare	Senza cattivi odori anche in assenza di acqua. Entrata orizzontale, possibile anche verticale

-Pascal	H	L
< -300	30	80
(-300)-(-500)	30-50	80
(-500)-(-700)	50-70	100
(-700)-(-900)	70-90	120
(-900)-(-1100)	90-110	140
(-1100)-(-1300)	110-130	160



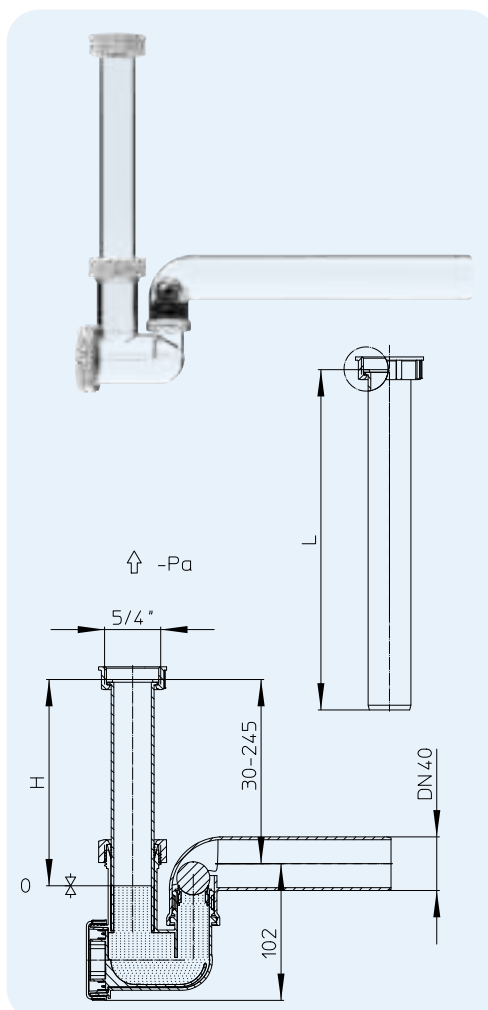
HL n.	Dimensione	Peso	EAN	Pezzi/conf.
136T	DN40 x DN32 oppure Ø 12-18 mm	235 g		10

HL136T.3 Sifone a sfera DN40 trasparente

Dati

Capacità di scarico	0,38 l/s
Materiale	PP
Attacco	5/4"
Scarico	DN40
Dispositivo antiodore	60mm acqua nel sifone e con dispositivo antiodore meccanico a sfera
Norma	DIN 19541, EN 12056
Consigliato per	Impianti di climatizzazione, ventilazione e riscaldamento
Informazione supplementare	Senza cattivi odori anche in assenza di acqua nel sifone

-Pascal	H	L
< -300	30	80
(-300)-(-500)	30-50	80
(-500)-(-700)	50-70	100
(-700)-(-900)	70-90	120
(-900)-(-1100)	90-110	140
(-1100)-(-1300)	110-130	160

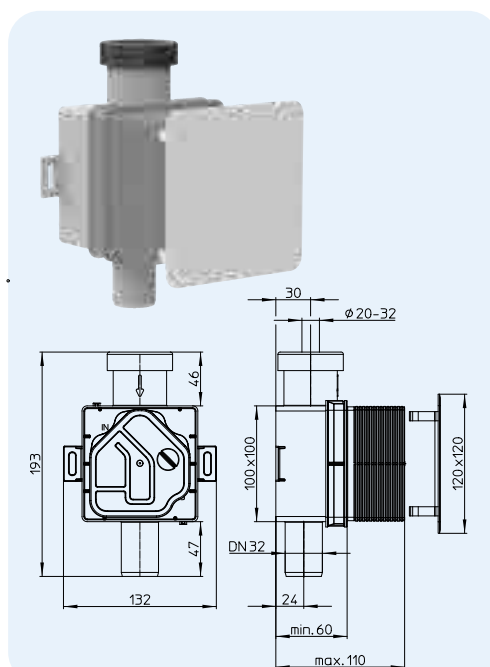
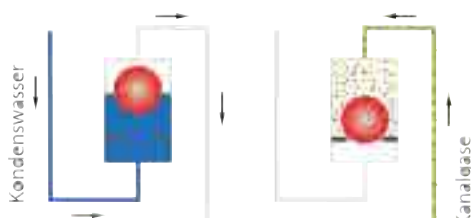


HL n.	Dimensione	Peso	EAN	Pezzi/conf.
136T.3	DN40 x 5/4"	235 g	+011889	10

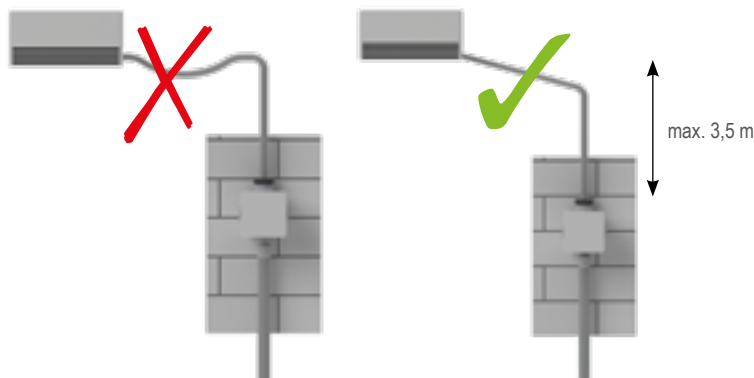
HL138N Sifone per condensa ad incasso

Dati

Capacità di scarico	0,15 l/s
Materiale	PP
Attacco	Per tubi di connessione con Ø esterni da 20-32mm ed interni continuativi di 18mm min.
Scarico	DN32
Dispositivo antiodore	50 mm acqua nel sifone e con dispositivo antiodore meccanico a sfera
Norma	DIN 19541
Consigliato per	Impianti di climatizzazione, ventilazione e riscaldamento
Informazione supplementare	Senza cattivi odori anche in assenza di acqua nel sifone, sifone a cassetta estraibile



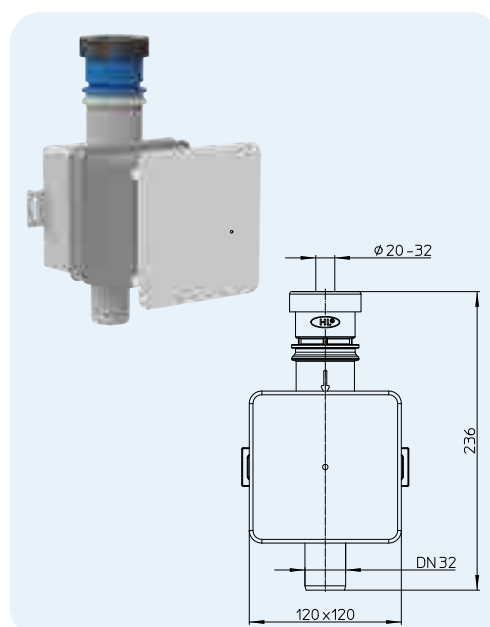
HL n.	Dimensione	Peso	EAN	Pezzi/conf.
138N	DN32 x Ø 20 - 32 mm	266 g	+051892	10



HL138NH Sifone per condensa ad incasso con adattatore igienico

Dati

Capacità di scarico	72 l/h
Materiale	PP
Attacco	Per tubi di connessione con diametro esterno Ø 20-32 mm e diametro interno Ø di almeno 18 mm.
Scarico	DN32
Dispositivo antiodore	50 mm acqua nel sifone e con dispositivo antiodore meccanico a sfera
Norma	ÖNORM H 6020, VDI 6022, DIN 19541
Consigliato per	Secondo le esigenze della ÖNORMA H6020, per esempio per ospedali, ambulatori, case di riposo; per una fuoriuscita dell'acqua di condensa da impianti di climatizzazione, ventilazione e riscaldamento senza cattivi odori.
Informazione supplementare	senza cattivi odori anche in assenza di acqua nel sifone, sifone a cassetta estraibile; la perizia igienica può essere scaricata dal sito www.hl.at



HL-Nr.	Dimensioni	Peso	EAN	Pezzi/conf.
138NH	DN32 x Ø 20 - 32 mm	286 g	+051915	1

